

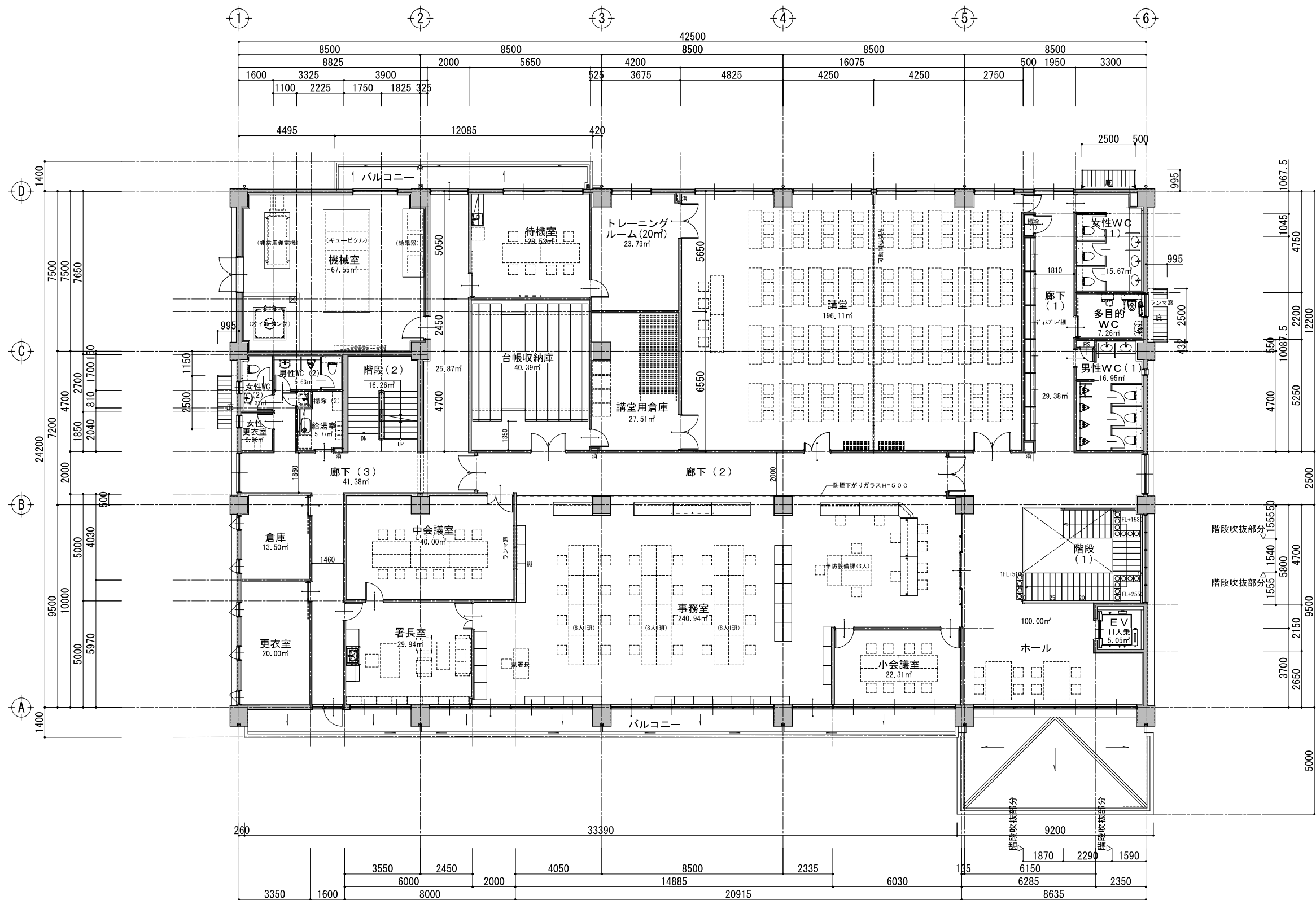


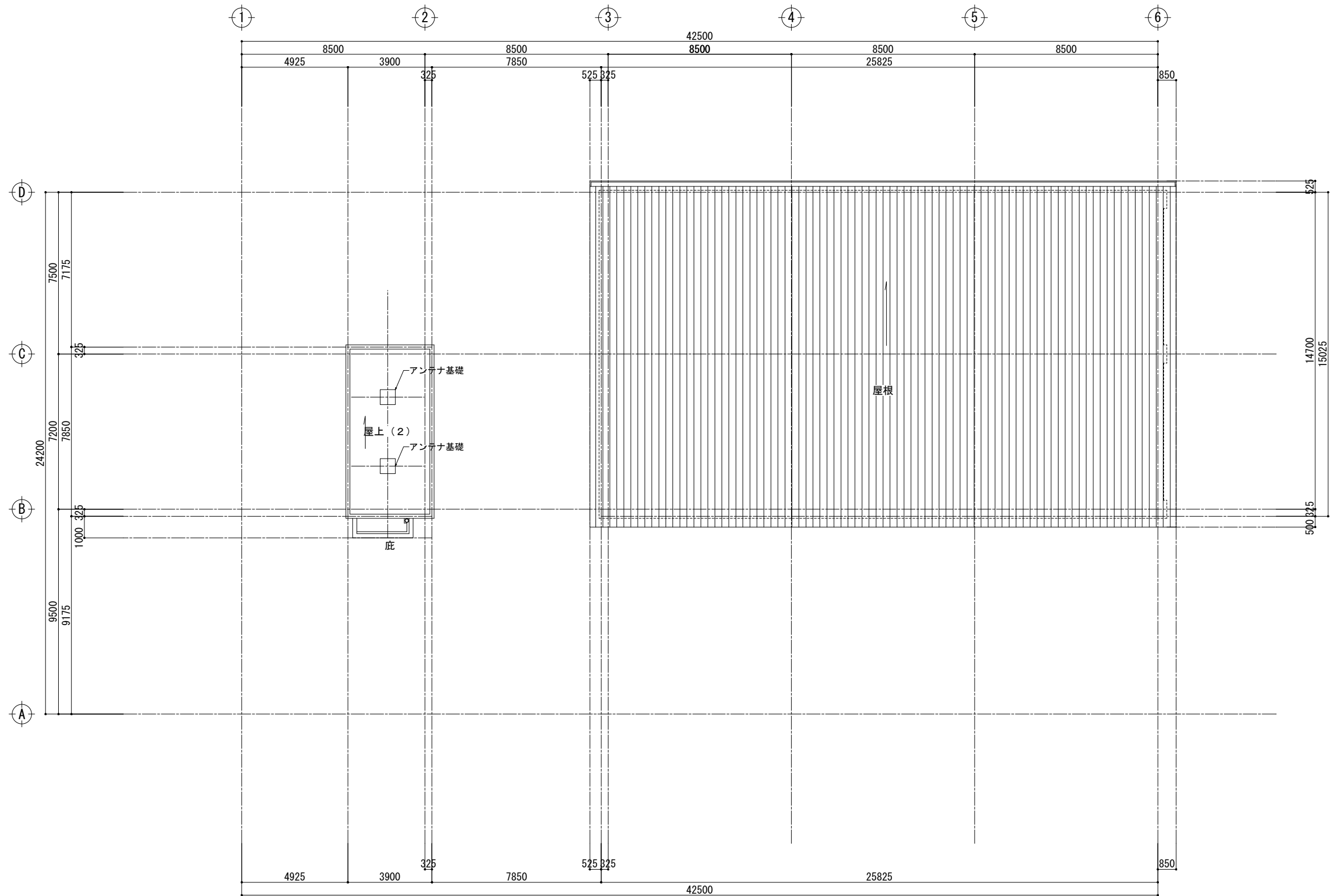
階段 1			1-2 階		
階高		5100			
段数	30	蹴上	170.00		
踏面	280	幅	1300		
備考	手摺付				
鉄骨造					
鉄筋コンクリート造					

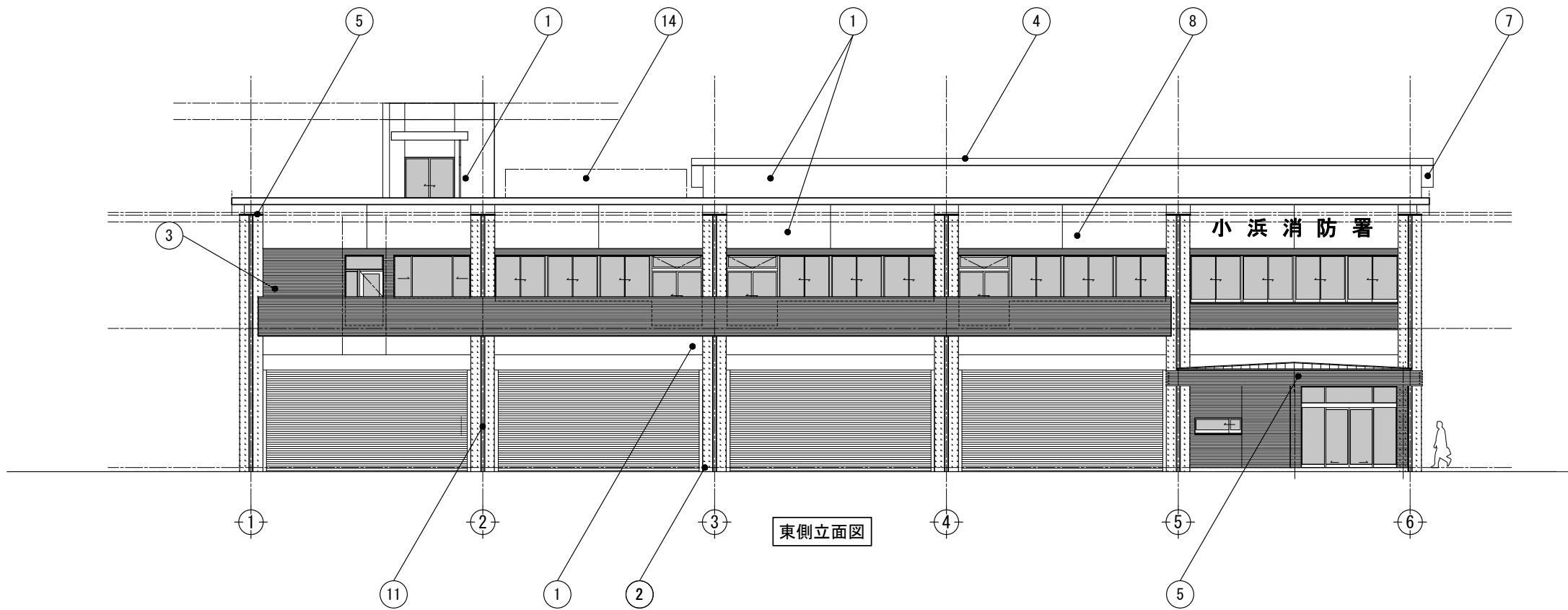
階段 2			1-2 階		
階高		5100			
段数	28	蹴上	182.14		
踏面	280	幅	1600		
備考	手摺付				
鉄筋コンクリート造					

■ 凡例	
	コンクリート壁
	PS、EPSは特記無き限り水平区画とする
	軽鉄壁
	1時間耐火間仕切り壁 1階多目的WC廻り
	LGS100 GB-F t=12.5+12.5 (両面)
	FP060NP-0174

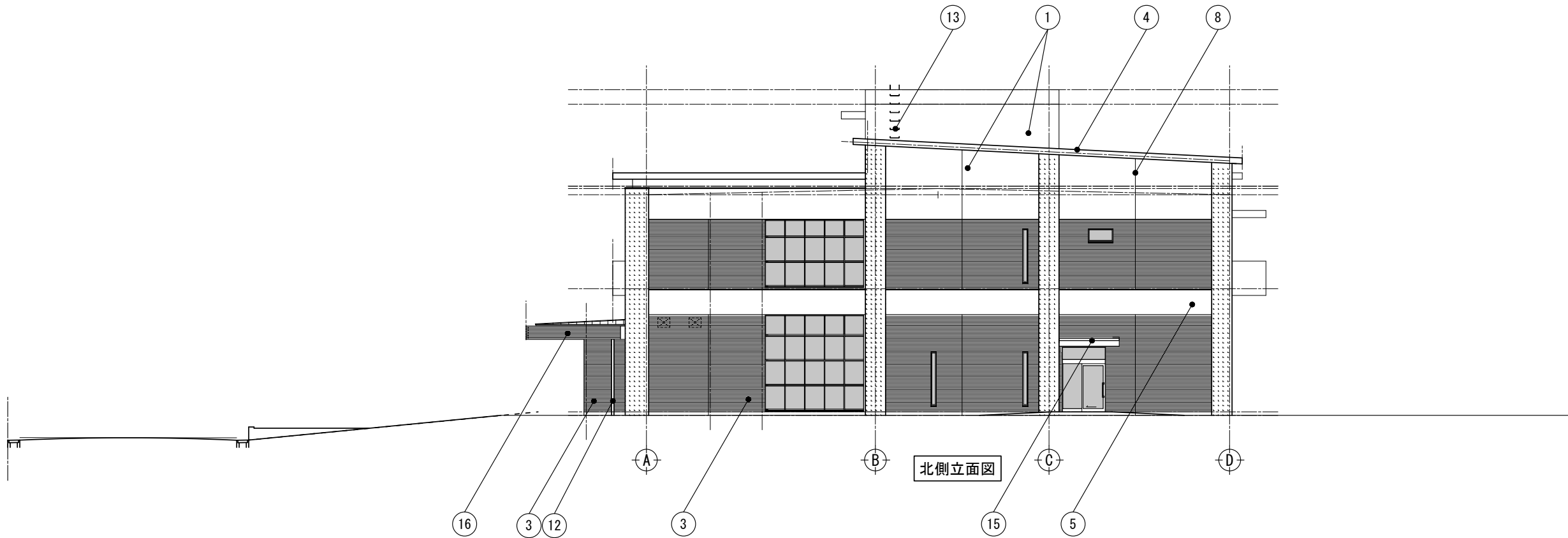


階段 2		2-R 階	
階高	4250		
段数	23	蹴上	185.09
踏面	280	幅	1600
備考	手摺付		
	鉄筋コンクリート造		





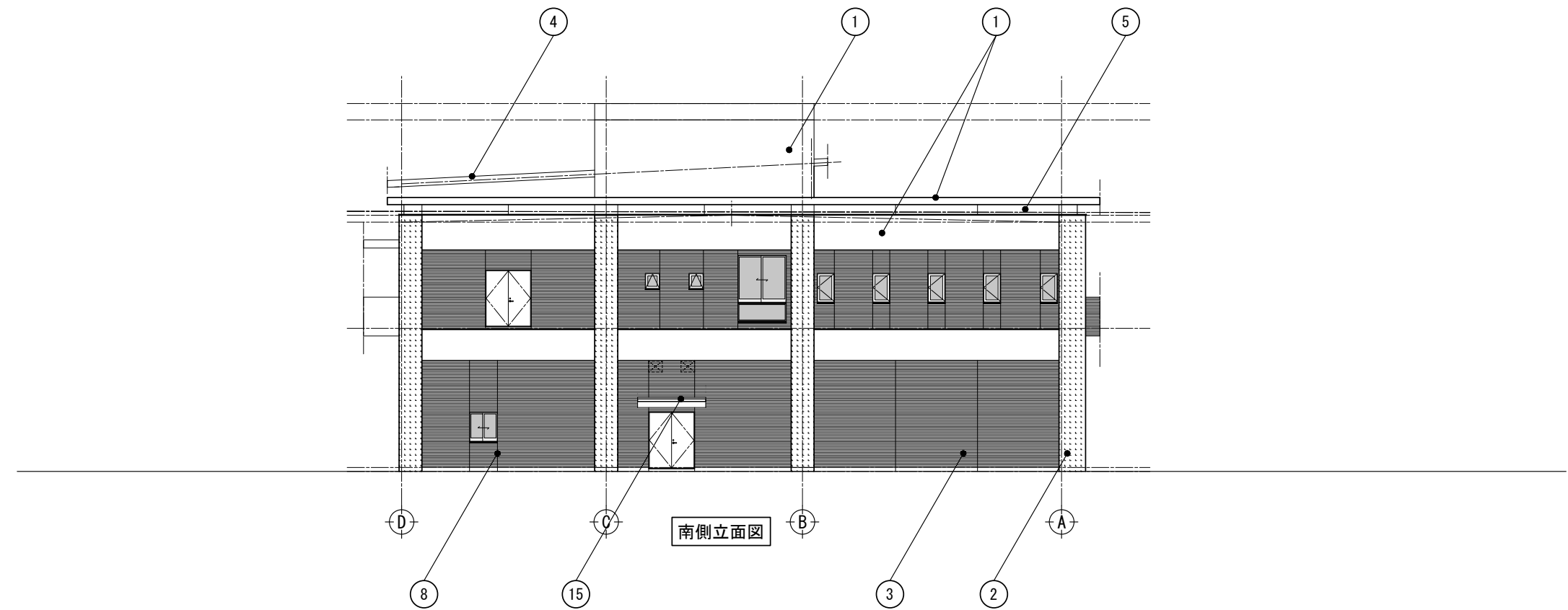
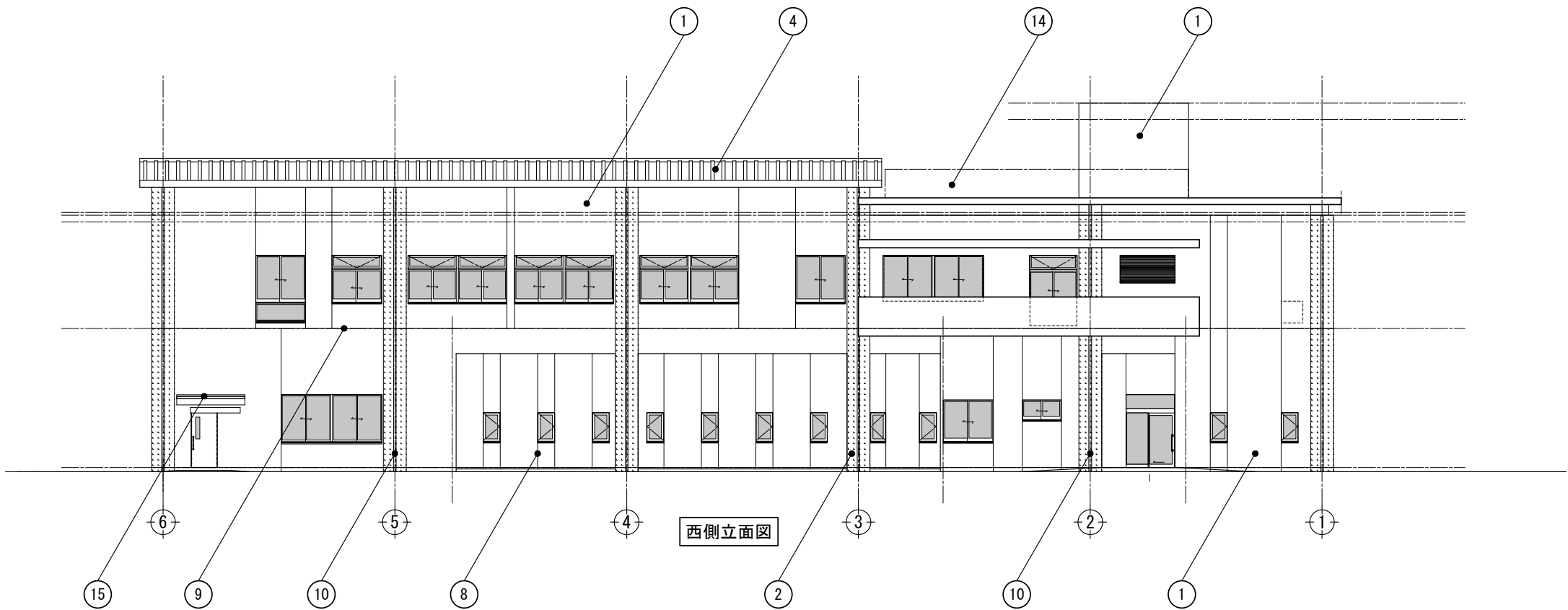
東側立面図



北側立面図

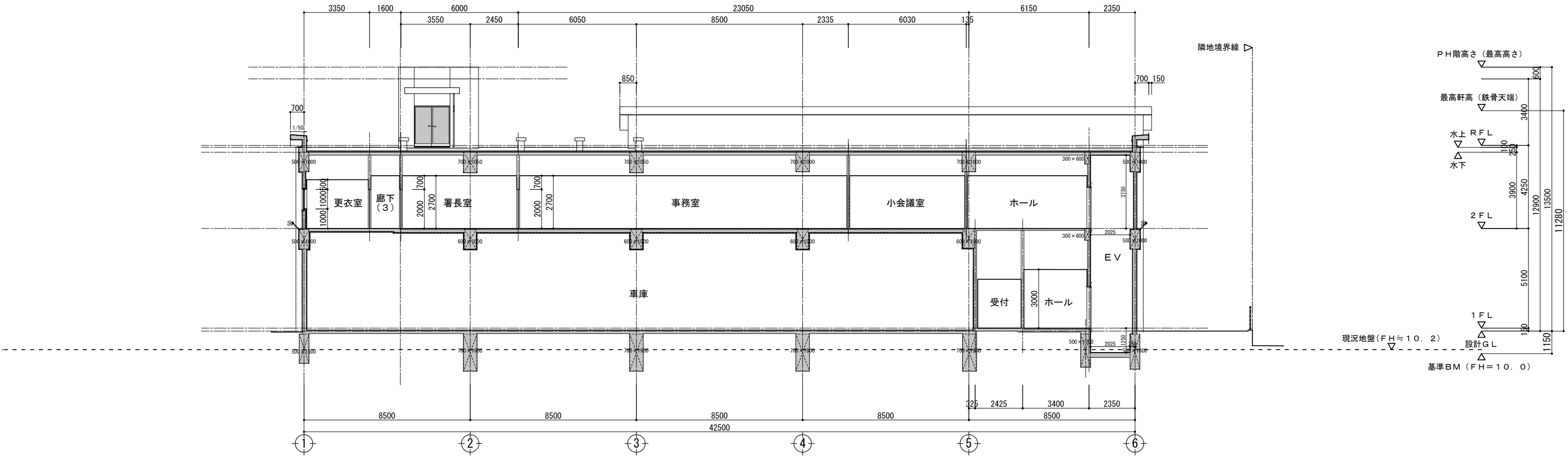
■凡例

①	外壁（１）：コンクリート打放（増打 t＝20）、複層仕上塗材 E、 上塗材耐候形 1 種（フッ素樹脂） 凸部処理	⑥	アルミ 押出型材	⑩	樋：カラー硬質塩ビ管 特記無き限り Φ100	⑮	アルミ既製品庇
②	外壁（２）：コンクリート打放（増打 t＝20） 超耐久・低汚染ふっ素樹脂系多意匠裝飾仕上塗材 プレス L	⑦	FK t＝6、複層塗材 E	⑪	樋：アルミ角樋 100 角	⑯	アルミ t＝2.0 曲げ加工 フッ素樹脂焼付塗装
③	外壁（３）：磁器質タイル 45×95	⑧	誘発目地シーリング タイル面：ポリサルファイド系 塗装面：ポリウレタン系ノンブリードタイプ	⑫	樋：ステンレス Φ60		
④	嵌合式瓦棒葺き 厚膜ウレタン高耐食性鋼板 t＝0.5	⑨	打継目地シーリング タイル面：ポリサルファイド系 塗装面：ポリウレタン系ノンブリードタイプ	⑬	ステンレスタラップ		
⑤	梁型、柱型天端：モルタル金コテ、外壁（１）同材塗装			⑭	目隠しルーバー		



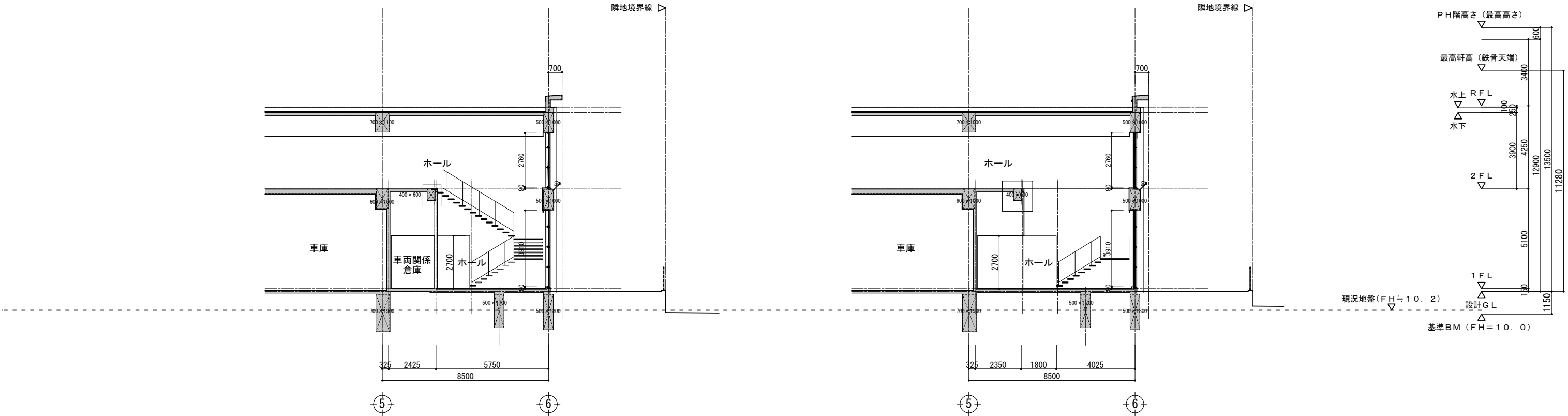
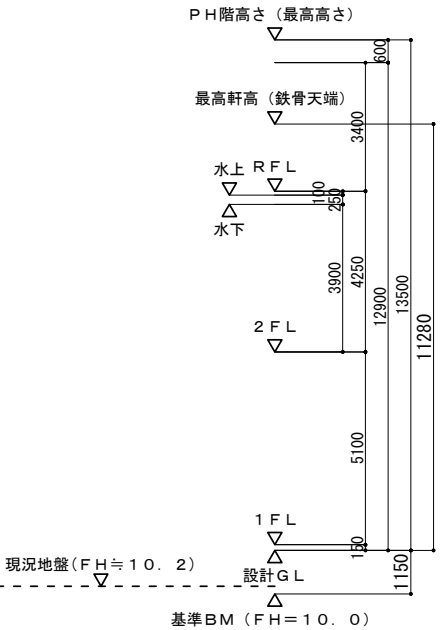
■凡例

①	外壁（１）：コンクリート打放（増打 $t=20$ ）、複層仕上塗材 E、 上塗材耐候形 1 種（フッ素樹脂） 凸部処理	⑥	アルミ 押出形材	⑩	樋：カラー硬質塩ビ管 特記無き限り $\Phi 100$	⑮	アルミ既製品庇
②	外壁（２）：コンクリート打放（増打 $t=20$ ） 超耐久・低汚染ふっ素樹脂系多意匠裝飾仕上塗材 プレス L	⑦	FK $t=6$ 、複層塗材 E	⑪	樋：アルミ角樋 100 角		
③	外壁（３）：磁器質タイル 45×95	⑧	誘発目地シーリング タイル面：ポリサルファイド系 塗装面：ポリウレタン系ノンブリードタイプ	⑫	樋：ステンレス $\Phi 60$		
④	嵌合式瓦棒葺き 厚膜ウレタン高耐食性鋼板 $t=0.5$	⑨	打継目地シーリング タイル面：ポリサルファイド系 塗装面：ポリウレタン系ノンブリードタイプ	⑬	ステンレスタラップ		
⑤	梁型、柱型天端：モルタル金コテ、外壁（１）同材塗装			⑭	目隠しルーバー		



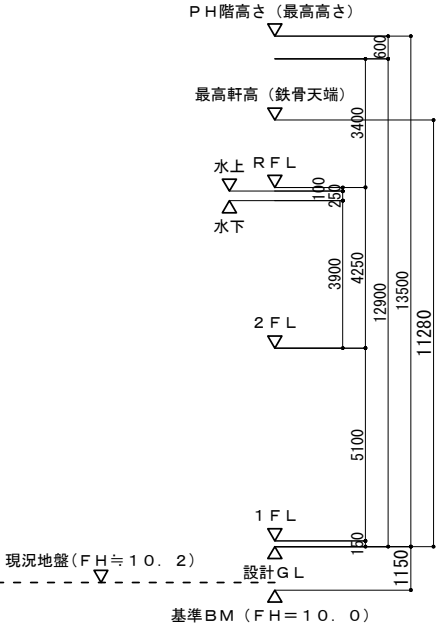
(1 通り矩計図)

A-B間断面図 (1)

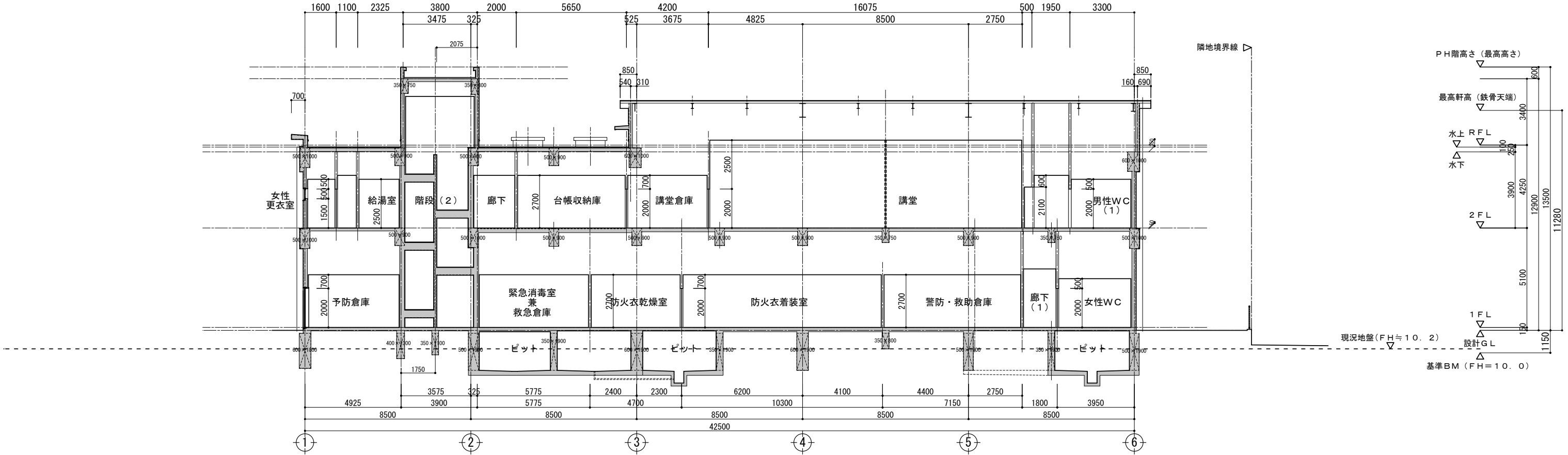


A-B間断面図 (2) (矩計図)

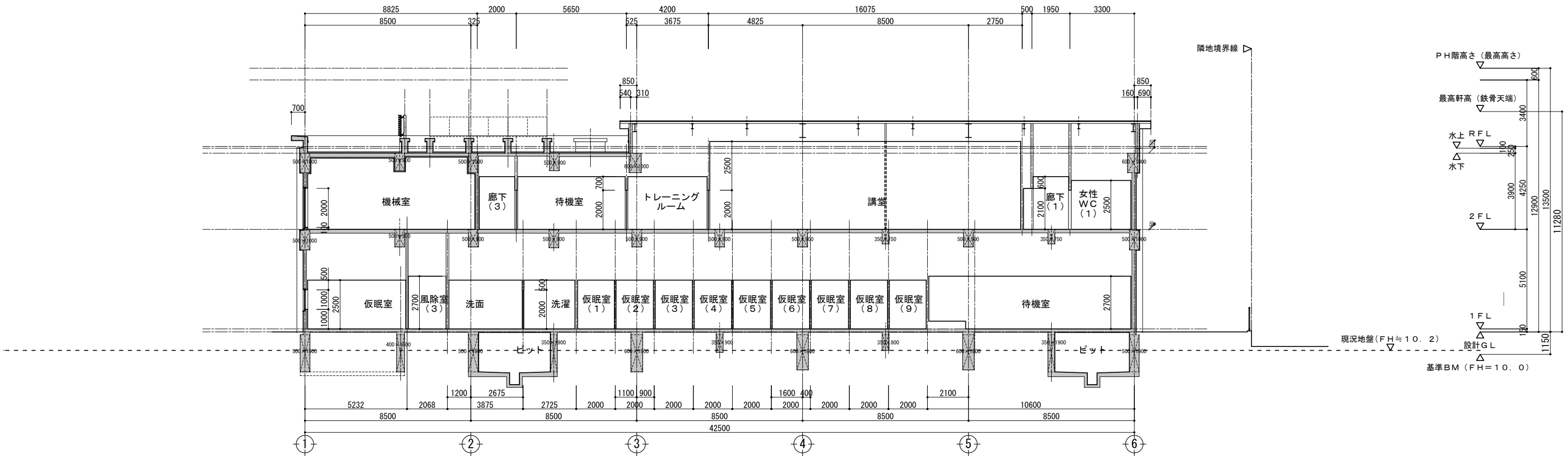
A-B間断面図 (3)



訂正	・	・	構造設計一級建築士、設備設計一級建築士の関与	宮本・堀特定業務共同企業体	設計	担当	DATE R.05.05.	工事名称 小浜消防署 建築主体工事	図面番号 A-111
	・	・		一級建築士 登録第 288735号 宮本剛 ・ 一級建築士 登録第 190368号 堀 一也			A1: 1/100	図面名称 【庁舎棟】断面図 (1)	設計番号
	・	・					SCALE A3: 1/200		
	・	・							



B-C間断面図 (矩計図)



C-D間断面図

